

# 森の魔法にかかってみない?

里山大好きササユリ観察会

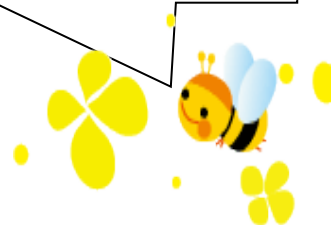
# 森の魔法にかかってみない?

## 6月7日(金)



だまし、だまされ  
自然は、ゆかい

森の妖精とも言われる、ササユリ。香りも上品ですよ。  
一度見たら病みつきに!



ササユリは日本(関東以西)を代表するユリです。名前の通り葉っぱや茎の様子が笹の葉にそっくりです。花が終わると、笹に紛れて容易には見つかりません。

自然の状態では、種蒔きから初めての花をつけるのに約7年かかるといわれます。

近年各地で減少していると心配されていますが、交野近辺では保護団体等の活動のおかげで、増えつつあります。

- ・日時：2019年6月7日(金)  
9:30~14:30(河内森駅付近解散)
- ・集合：京阪私市駅
- ・講師：自然の杜クラブより
- ・コース：くろんど園地 行程 6.5 kmほど
- ・申込：当日集合場所にて
- ・持物：お弁当・飲み物・敷物
- ・服装：歩きやすい服装・野山が歩ける靴
- ・雨天中止
- ・問合せ：交野みどりネット

(交野市環境衛生課内)

主催：交野みどりネット(交野市環境基本計画推進会議)

自然環境部会 (交野市環境衛生課内)



TEL/FAX 072-892-0121

URL <http://midorinet.main.jp/>

